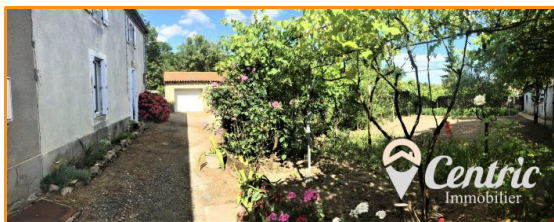


155 m²

6 pièces

Breuil-Chaussée



Référence VM963, Mandat N°441 Maison ancienne rénovée aux portes de Bressuire sur un terrain attenant de 4900m².
- Maison ancienne rénovée comprenant un grand salon - avec poêle salle à manger - cuisine aménagée et équipée avec son poêle - a l'étage : 4 chambres - salle de bains et salle d'eau. Vous aimerez son terrain de 4900 m² idéal pour vos animaux . Nombreuses dépendances.
Possibilité de gîte ou de diviser en deux logements.

Mandat N° 441. Honoraires inclus de 4.67% TTC à la charge de l'acquéreur. Prix hors honoraires 150 000 €. Nos honoraires : http://centricimmo.fr/fichier-155-Hi5Fj-honoraires_mars_2021.pdf Ce bien vous est proposé par un agent commercial.

Les points forts :

- grand terrain clos
- garage double
- belles surfaces intérieures
- Aux portes de Bressuire

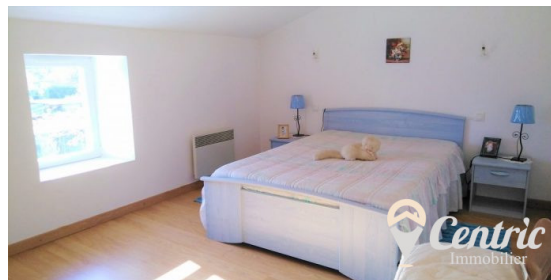
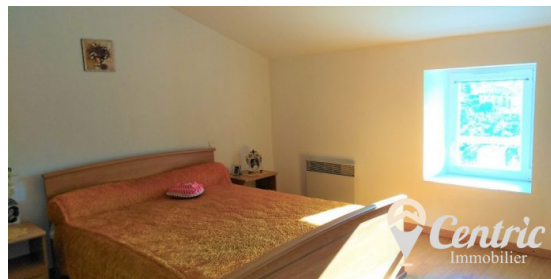
Surface	155.00 m ²
Séjour	26 m ²
Superficie du terrain	49 a 01 ca
Pièces	6
Chambres	4
Niveaux	2
Salle de bains	1
Salle d'eau	1
WC	2
Epoque, année	1900
État général	En bon état
Vue	Campagne
Chauffage	Electrique
Ouvertures	PVC, Double vitrage
Assainissement	Tout à l'égout
Cuisine	Aménagée
Taxe foncière	863 €/an



Centric Immo
211 Boulevard de Poitiers
79300 Bressuire
05 49 26 67 00

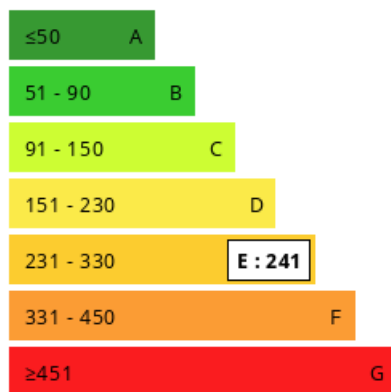


Violette Sourisseau Merceron
violette@centricimmo.fr
Agent commercial
N° RSAC ADC 7902 2019 000
206 345
RCP Galian
06 79 83 68 74



Consommations énergétiques

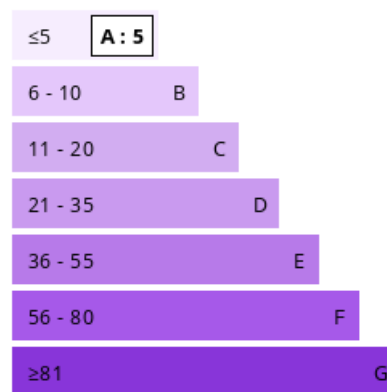
Logement économe



Logement énergivore (kWh/m².an)

Émission de gaz à effet de serre

Faible émission de GES



Forte émission de GES (kg CO₂/m².an)